

# 上福岡クリニックモール企画・提案書



株式会社ドクターソリューション

〒171-0022 東京都豊島区南池袋2-29-12HFビルディング9F

TEL 03-3982-6757

営業時間:AM10:00~PM6:00(月~金曜日)

携帯 070-1503-8924 担当:齋藤

<https://www.dr-solution.co.jp/>

# 上福岡クリニックモール企画・提案書

建物完成予定パース図



地図



各種調査済  
医院開業の  
ご予定に合わせて  
各種調査済み

## 2024年2月開業予定

・診療圏調査済み・現地調査済み

- 1 駅近・視認性良好！好立地！
- 2 1F:脳神経外科・薬局 出店申込済み
- 3 他地域と比較して受診率が高い地域 ※診療圏・現地調査より
- 4 循環器内科／眼科／皮膚科／耳鼻咽喉科

### (募集概要)

住 所	〒356-0004 埼玉県ふじみ野市上福岡1-6-23
最 寄 り 駅	東武東上線「上福岡駅」徒歩2分
家 賃	お問い合わせください
建 物 規 模	鉄筋コンクリート6F建て 1F:クリニック+薬局 約90坪/2~3F:クリニック 約100坪

診療圏・現地調査済み、地域事情等詳細をご説明させていただきます。  
お問い合わせは、担当者(田中・斎藤)までご連絡お待ちしております。



株式会社ドクターソリューション

〒171-0022 東京都豊島区南池袋2-29-12HFビルディング9F

TEL 03-3982-6757

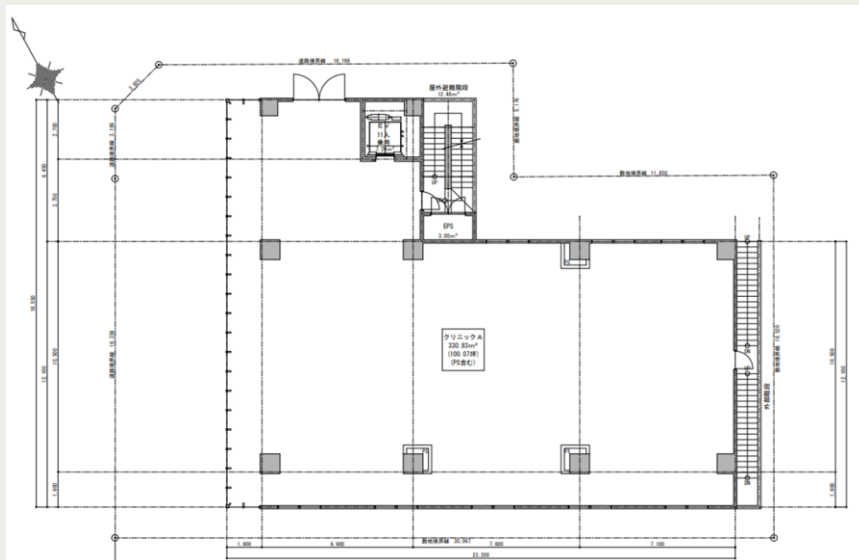
営業時間:AM10:00~PM6:00(月~金曜日)

携帯 070-1503-8924 担当:斎藤

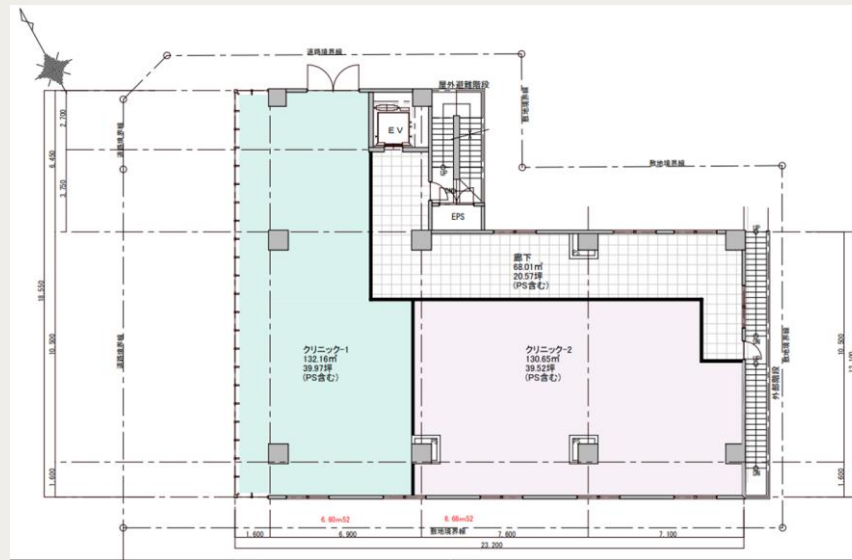
<https://www.dr-solution.co.jp/>

# 上福岡クリニックモール企画・提案書

2F:1区画(案)



2F:2区画(案)



2F		賃料		共益費		合計
		坪単価(税込)	賃料(税込)	坪単価(税込)	共益費(税込)	
1区画	100坪	12,100	1,210,000	1,100	110,000	1,320,000
2区画	42.5坪	14,300	607,750	1,320	56,100	663,850
	39.0坪	14,300	557,700	1,320	51,480	609,180

## (契約条件)

保証金	5ヶ月
礼金	1ヶ月
仲介料	1ヶ月
更新	3年更新:更新料1ヶ月

※家賃保証加入:必須

各種調査済  
医院開業の  
ご予定に合わせて  
各種調査済み

## 2024年2月開業予定

・診療圏調査済み・現地調査済み

診療圏・現地調査済み、地域事情等詳細をご説明させていただきます。  
お問い合わせは、担当者(田中・斎藤)までご連絡お待ちしております。

株式会社ドクターソリューション

〒171-0022 東京都豊島区南池袋2-29-12HFビルディング9F

TEL 03-3982-6757

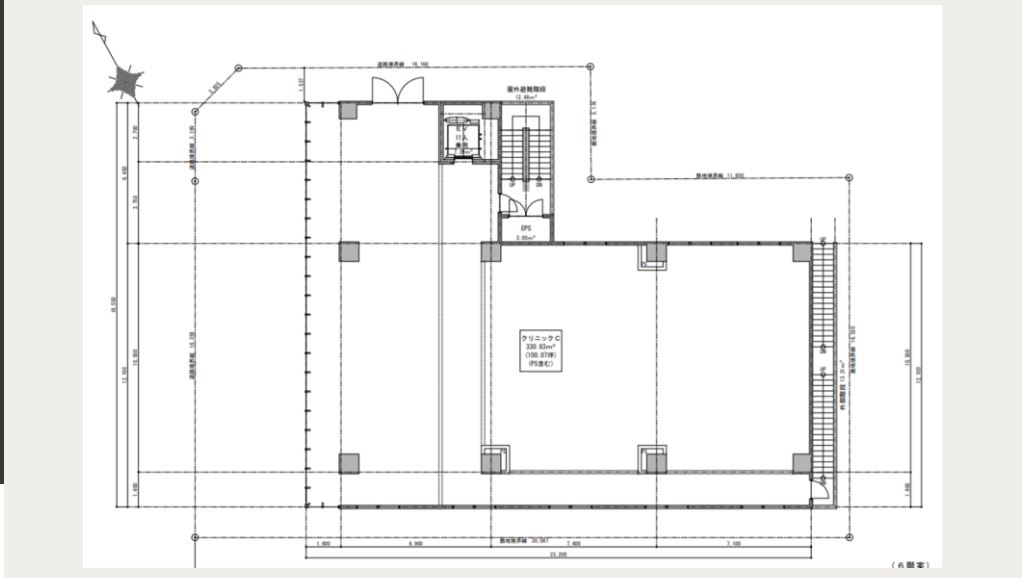
営業時間:AM10:00~PM6:00(月~金曜日)

携帯 070-1503-8924 担当:斎藤

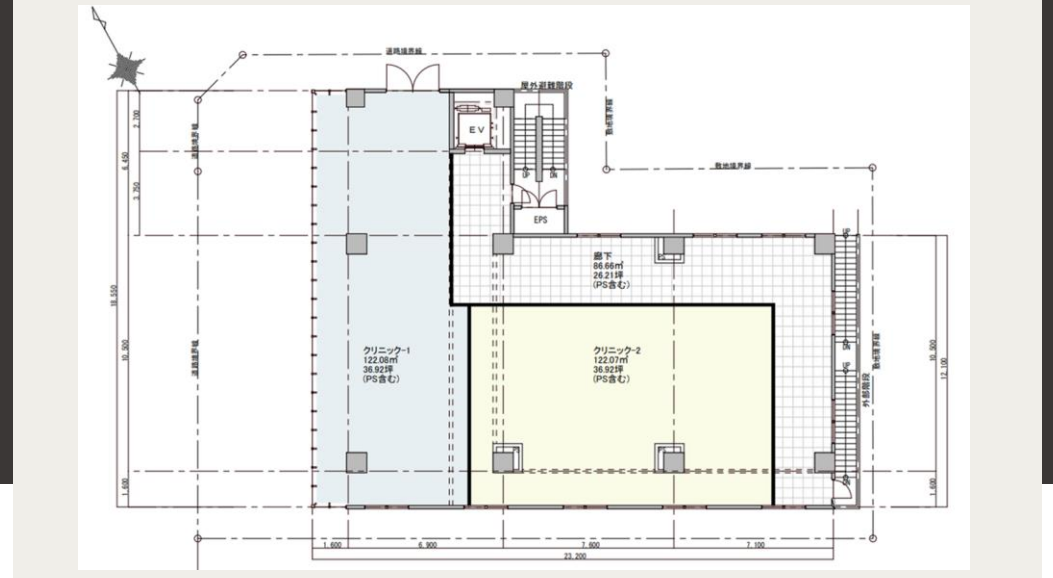
<https://www.dr-solution.co.jp/>

# 上福岡クリニックモール企画・提案書

3F:1区画(案)



3F:2区画(案)



3F		賃料		共益費		合計
		坪単価 (税込)	賃料 (税込)	坪単価 (税込)	共益費 (税込)	
1区画	100坪	11,000	1,100,000	1,100	110,000	1,210,000
2区画	43.0坪	13,200	567,600	1,320	56,760	624,360
	39.0坪	13,200	514,800	1,320	51,480	566,280

## (契約条件)

保証金	5ヶ月
礼金	1ヶ月
仲介料	1ヶ月
更新	3年更新:更新料1ヶ月
	※家賃保証加入:必須

各種調査済  
 医院開業の  
 ご予定に合わせて  
 各種調査済み

## 2024年2月開業予定

・診療圏調査済み・現地調査済み

診療圏・現地調査済み、地域事情等詳細をご説明させていただきます。  
 お問い合わせは、担当者(田中・斎藤)までご連絡お待ちしております。

株式会社ドクターソリューション

〒171-0022 東京都豊島区南池袋2-29-12HFビルディング9F

TEL 03-3982-6757

営業時間:AM10:00~PM6:00(月~金曜日)

携帯 070-1503-8924 担当:斎藤

<https://www.dr-solution.co.jp/>