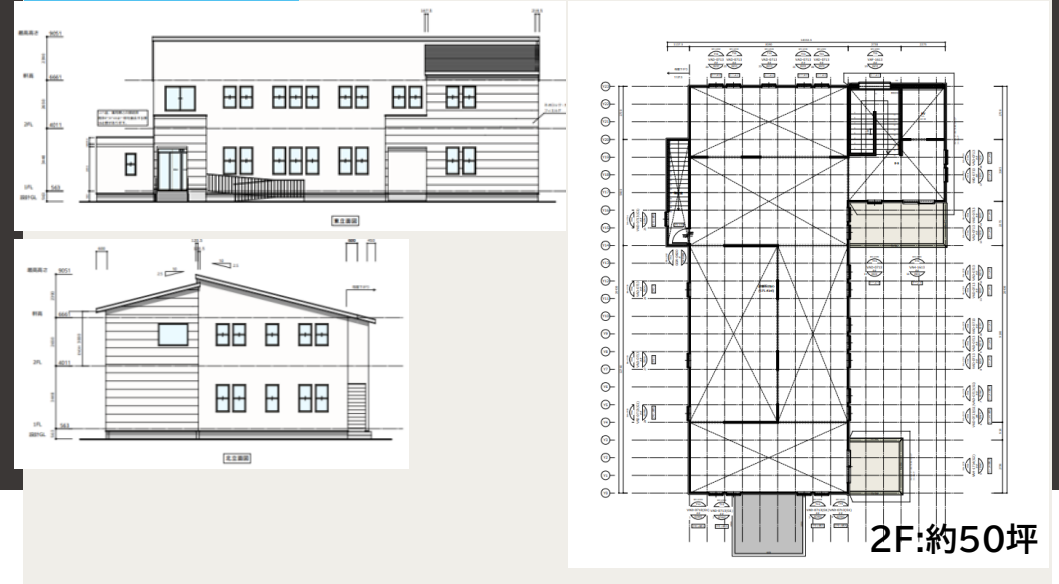


伊勢原クリニックモール企画・提案書

建物完成予定パース図



2F 平面図



各種調査済
 医院開業の
 ご予定に合わせて
 各種調査済み

2023年4月開業予定

・診療圏調査済み・現地調査済み

- 1 R246沿い 東海大学医学部附属病院～小田急電鉄愛甲石田駅
- 2 1F:整形外科 出店申込済み・薬局申込済み
- 3 内科 好立地
- 4 家賃=駐車場含む ※全22台予定

(募集条件)

住 所	〒259-1143 神奈川県伊勢原市下糟屋3005-7
最 寄 り 駅	小田急電鉄「伊勢原駅」・「愛甲石田駅」
家 賃	お問い合わせください
建 物 規 模	木造2F建て 2F:クリニック 約50坪/1F:整形外科(一部別棟)・薬局(別棟)

診療圏・現地調査済み、地域事情等詳細をご説明させていただきます。
 お問い合わせは、担当者(田中・斎藤)までご連絡お待ちしております。

株式会社ドクターソリューション

〒171-0022 東京都豊島区南池袋2-29-12HFビルディング9F

TEL 03-3982-6757

営業時間:AM10:00~PM6:00(月~金曜日)

<https://www.dr-solution.co.jp/>