



# 中野駅前とくやま大腸と胃の内視鏡クリニック

内視鏡・消化器・肛門科

中野駅  
南口  
徒歩30秒

苦痛の少ない  
内視鏡を行っ  
ております。

## 2024年 3月15日 (金) 新規開院

### 内覧会

### 3月10日(日)10:00~15:00



ご挨拶

私は2010年より14年間、中野・杉並区の基幹病院である東京警察病院で、消化器内科、内視鏡治療を中心に診療してまいりました。その間、内視鏡専門医の中でも一部のしかできない高難度治療手技である、内視鏡的粘膜下剥離術、内視鏡的膵胆管造影などを数多く経験し、同時に内視鏡肛門専門クリニックで非常勤医師として日々技術を研磨してきました。早期に癌を発見し、お腹に傷をつけずに内視鏡で治療し治癒していくことが、最大の喜びであった一方で、すでに癌が大きくなっており、もっと早く内視鏡を受ければ助かったのにと歯がゆい思いもしてきました。

内視鏡検査に対して、つらい、苦しい、怖いといったイメージを持っている人も多いかと思いますが、当院では、最新の内視鏡機器と最先端の技術を駆使して、眠ったまま、苦痛を最小限に抑えた内視鏡を行う事が可能です。より苦痛なく、より敷居低く、より高水準の内視鏡をうけてほしい。大腸癌、胃癌、食道癌で亡くなる方を減らしたい。

そんな強い思いから中野駅前とくやま大腸と胃の内視鏡クリニックを2024年3月に開院をすることとなりました。スタッフ一同誠心誠意診療にあたっていきますので、よろしくお願い申し上げます。

院長

徳山 信行

## 当院の特徴

①

総件数25000件、高難度治療を多数行ってきた内視鏡専門医による検査



⑤

世界1位のシェアを誇るオリンパスの最新機種と3Dナビゲーションを導入



⑨

院長は東京警察病院に内視鏡の技術指導にいらしているため密な連携を行えます

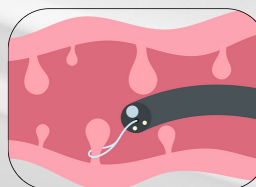
②

鎮静剤を用いて眠ったまま、ほぼ苦痛のない検査が可能



⑥

日帰りで大腸ポリープの切除を行う事ができます



⑩

快適な院内

③

胃カメラと大腸カメラが同日に検査可能  
土日の検査が可能



⑦

消化器科・胃腸科・肛門科・健診・人間ドックに対応しております



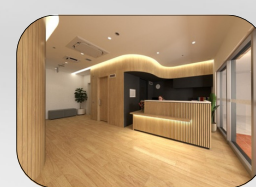
④

炭酸ガス送気により、検査後のおなかの張りを軽減



⑧

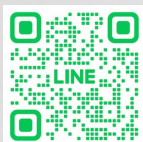
中野駅南口より徒歩30秒と通院しやすい立地



住所 〒1640001  
東京都中野区中野2丁目24番11号501  
ナカノサウステラオフィス棟5階

電話 03-5340-7815

URL <https://www.nakanoeki-naishikyo.com/>



Webからの予約はこちら→

←ラインでの患者登録と予約はこちら



診療時間	月	火	水	木	金	土	日
外来 9:00~12:00	●	/	●	●	●	●	/
外来 15:00~17:00	●	/	●	●	●	/	/
内視鏡検査 8:30~16:30	●	/	●	●	●	●	★

